

År 1950 den 16 november fastställdes denna byggnadsplan på sätt länsstyrelsens beslut samma dag närmare utvisar; och må enligt 150 § 3 st. byggnadslagen talan icke fullföljas mot nämnda beslut, varför detsamma omedelbart vunnit laga kraft, betygar, Stockholm å landskansliet som ovan.

På tjänstens vägnar:  
Olof Ljungström

Kopias läst med originalet betygat.  
Stockholm den 27 december 1950.

STATENS REPRODUKTIONSBYRÅ

*M. Lundberg*  
Rektor

Förslag  
till Byggnadsplan för  
del av fastigheten  
**Sundby!**  
samt fastigheterna Sundby 1<sup>5</sup> och 1<sup>6</sup>  
uti Ekerö socken, Stockholms län  
upprättad år 1949  
av  
G.E. Milton

Lantmätare  
Reviderad i augusti 1950

G.E. Milton

Lantmätare

Stamfastighetens

Älby

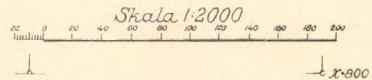
Nibbla 1'

ägor.

Beteckningar

- +— Byggnadsplaneogräns
- Områdesgräns
- Bestämmelsegräns
- Gräns för allm. plats, ej avsedd att fastst. förslagen tomtegräns
- Gräns för allm. plats, ej avsedd att fastst. förslagen tomtegräns
- befintlig fastighetsgräns
- odlingsgräns
- dike
- nivåkurvor
- befintlig väg
- byggnad
- föreslagen byggnadsplats
- allmän plats, park
- vägnär
- mark för bostadsändamål som icke får byggas
- F fria stände byggnadssätt
- I vägningsantal
- v inredd vind
- mark för elektr. ledningar

— I länsstyrelsens beslut angiven gräns.



Karta  
för del av  
fastigheterna  
Sundby 11

i Ekerö socken, Stockholms län,  
samt fastigheterna Sundby 1<sup>a</sup> och 1<sup>b</sup>  
upprättad till grund för byggnadsplan  
år 1949  
av

*P. Milton*  
Lantmätare

Stamfastighetens

Älby

Nibbla 11

övriga

ägor.

- ==== Befintlig väg
- Älve
- Nivåkurvor
- o Polypunkt
- Cättingsgräns
- st. ägar
- ☒ Befintlig byggnad
- Kvattnelinje

Skala 1:2000  
0 20 40 60 80 100 120 140 160 180 200

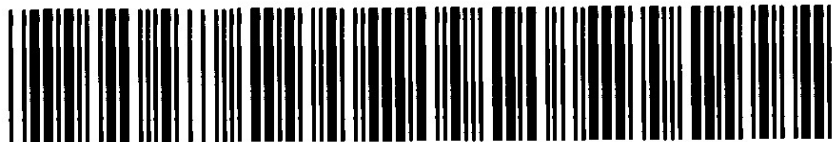
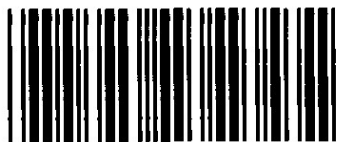
x=400

x=1200

x=1000

x=800

0.17a



**Akt nr:**

**01 - EKE - 808**

\*AU\$01-EKE-808\*

*Ekerö.*

*Aktnummer 808*

*Kartan förvaras plan. liten  
+ 1 grundkarta*

D/47 ÖBB.1040.

Resolution.

Länstyrelsen prövar, med stöd av 107 § byggnadslagen, skiligt fastställs förslag till byggnadsplan för fastigheterna Sundby 1<sup>0</sup> och 1<sup>0</sup> samt del av fastigheterna Sundby 1<sup>1</sup> i Skerfvecken, sådant förslaget skiligt förklarats gälla av lantmätaren O.S. Nilson år 1040 upprättad, i augusti 1050 reviderad karta med tillhörande beskrivning och byggnadsplanbestämmelser av den lydelse härvid fogade bilagor (Bil. A och B) utvisar, dock att från fastställelse undantagas två å korten med röda begränsningslinjer angivna områden.

Vidare prövar länstyrelsen, med stöd av 113 § ovanstående lag, skiligt förordna, att ågorna av fastigheterna Sundby 1<sup>1</sup> i Skerfvecken skall utan ersättning uppläsa all den inom samma fastighet beliggande, obebbyggda mark, som å byggnadsplanen utvisas som väg eller annan allmän plats.

I övrigt till statöverket för av länstillsynen i länet i Årlandet verkställd granskning skall utskanden Hans von Rosen ordförande funktionär träder.

Plagen över beslutet om fastställande av förslaget till byggnadsplan må icke föras.

Plagen över beslutet i övrigt må föras hos Konungen genom bevrar, vilka, av den klagande ogjält eller lagligen befallnings-

godt sådant underskrift, skola hava inhoppa till Kungl. kommu-  
nikationsdepartementet inom trettio dagar efter erhållen del-  
skrivning, dock att senast, som klagar, äger tillgodogjorda fem-  
ton dagars längre besvärstid. Besvaren kunna insändas med pos-  
ten i betalt brev. Stockholm å landskansliet den 16 november  
1900.

På länsstyrelsens vägnar:

Olof Åkesson.

Olof Ljungerström.

Avskriftens riktighet bestyrkes i tjänsten:



Beskrivning

Över förslag till byggnadsplan för fastigheterna Sundby 1<sup>0</sup> och 1<sup>6</sup> samt del av fastigheten Sundby 1<sup>1</sup> i Ekerö socken.

Byggnadsplancarrådet, som är beläget norr om allmänna landsvägen Stockholm - Munsö cirka 2 km. väster om avtagsvägen till Ekerö kyrka, innehåller <sup>en</sup> areal av cirka 17 hektar och gränser i väster till fastigheterna Sundby 1<sup>6</sup> och 1<sup>7</sup> samt Älby 1<sup>40</sup>, samtill grästas och Älby 1<sup>14</sup>, i norr till stamfastighetens Övriga ägor, i öster till fastigheten Nibble 1<sup>1</sup> samt i sydväst till förut omnämnda av landsvägen Stockholm - Munsö.

Carrådet utgöres till största delen av skogsmark, endast en mindre areal åker finnes intill landsvägen. Vägen från landsvägen till fastighetens nordligaste åker- och skogsområden går genom byggnadsplancarrådets västra del, tangerande skolhusstoden Sundby 1<sup>6</sup>. Inom carrådet finnes tomtor avsedda för ålderdomshem och för barnmorskebostad.

Två vägar hava vid byggnadsplanens utarbetande anslutits till den förut omnämnda genfartaleden.

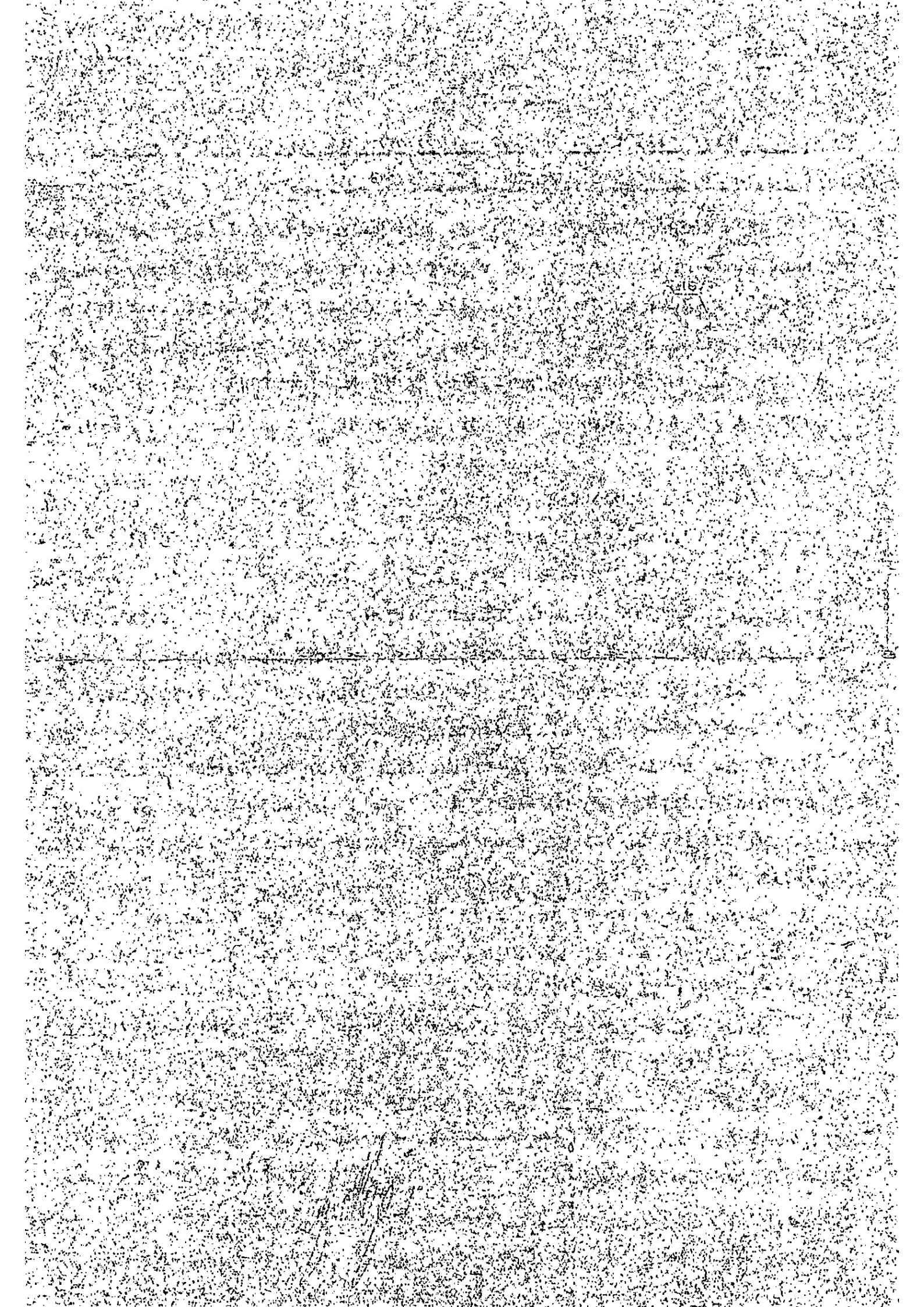
Genomgående parkområden från skolan öster och norrut hava utlagts, hänsyn har härvid tagits till uppläggande av skidspår. Dessa gränscarråden gränser intill det av Stockholms Idrotts- och Friluftsstyrelse ägde Nibble 1<sup>1</sup>.

Byggnadsplanen är utarbetad för det område som Lantbrukarämnden vid sammanträde den 10 maj 1949 bestemt för undantages från jordbruket och utläggas till tomtor.

Bebyggelsen är avsedd för sommarbebyggelse med tomtarealer från 2.500 kvadratmeter.

Vattenbehovet tillgodosees tillvidare genom brunnar.

Avskriftens riktighet bekräftar i tjänsten:





Byggnadsplanbestämmelser

för fastigheterna Sundby 1<sup>5</sup> och 1<sup>6</sup> samt del av fastigheten Sundby 1<sup>1</sup> i  
Korsö socken.

§ 1.

Byggnadsplanområdets avgränsning.

Med B betecknat område får anläggas endast för beständigt bostadsändamål.

§ 2.

Byggnadsstätt.

Med F betecknat område får bebyggas endast med hus som uppföras  
fristående.

§ 3.

Tentplatser storlek.

par. 1. Inom med B betecknat område må tentplatser icke bildas med mindre  
areal än 2.500 kvadrater.

par. 2. Inom varje kvartal får icke bildas flera tentplatser än som på  
byggnadsplanens illustrationer angivits.

§ 4.

Byggnaders antal.

Inom med BV betecknat område får på varje tentplats endast en  
huvudbyggnad och ett uthus uppföras.

§ 5.

Byggnaders yta.

Av tentplats yta får högst 70 kvadrater bebyggas. Byggnad får  
dock icke givas större areal än 65 kvadrater, såvida icke byggnads-  
nämnden efter prövning i särskilt fall finner omständigheterna kunna  
föranleda undantag.

§ 6.

Antal lägenheter.

På med BV betecknat område får i varje huvudbyggnad endast ett  
kök inredas.

5  
§ 7.

Höghöjd.

par. 1. I med I betecknat område får byggnad icke uppföras till större höjd än 4,2 meter.

par. 2. Uthus och dylik byggnad får ej uppföras till större höjd än 2,6 meter.

§ 8.

Våningsantal.

I med I betecknat område får byggnad uppföras med högst en våning jämte inredd vind.

§ 9.

Takfall.

Tak å byggnad får icke givas större lutning mot horisontalplanet än 30 grader.

§ 10.

Område som icke eller blott delvis får bebyggas.

Med punktprickning betecknat område får icke bebyggas.

§ 11.

Områden, som skola hållas tillgängliga för all-

skilt allmänt ändamål.

I med X betecknat område får anordningar icke vidtagas som hindra allmänna ledningars framtående och underhåll.

Stockholm den 27 september 1949.

O.E.Milten.

lantmätare.

Reviderad 1 augusti 1950.

O.E.Milten.

lantmätare.

Auskiftens riktighet bekräftas i tjänsten:



Punkt	Riktning	Korsning	Korsning	Korsning	till Sthms läns landmåleri				Anmärkning	
					Tag no. 1.	den	SEP	1949		
18		330	18	7						höjd:
1	rm	265	01	3						21.79
		395	19	9						
2	"	215	53	1						31.06
		10	42	9						
3	"	195	85	9						35.38
		6	58	7						
4	"	233	62	6						36.79
		40	21	2						
5	ks	184	19	6						36.00
		24	40	7						
6	kb	271	26	8						31.51
		95	67	4						
7	"	223	66	3						29.78
		119	33	6						
8	rm	229	22	0						27.36
		148	55	5						
9	ks	270	54	7						31.28
		219	10	0						
10	kb	193	57	0						142.18
		212	66	9						
11	"	211	09	0						53.96
		223	75	7						
12	ks	213	59	3						55.20
		237	34	9						
13	kb	190	38	6						49.28
		227	73	4						
14	ks	203	70	0						38.46
		231	43	3						
15	kb	195	99	3						38.36
		227	42	5						
16	"									35.11





Koordinatberäkning:

Punkt	Riktning	cos/sin	Längd	x		y		Anmärkning
13	227 43							
14	53 47	0,			988 35	1302 01		
	81 20	+ 0,29104	22 98					
9		+ 0,95671			995 04	1324 72		
		0,						
		0,						
16	293 38	0,						
17	71 35	0,			858 67	1180 33		
	164 43	- 0,85042	82 80					
17A		+ 0,52611			788 26	1223 87		
		0,						
		0,						
		0,						
		0,						
		0,						
		0,						
		0,						
		0,						
		0,						
		0,						
		0,						
		0,						
		0,						
		0,						
		0,						
		0,						
		0,						
		0,						
		0,						
		0,						
		0,						
		0,						
		0,						
		0,						
		0,						
		0,						
		0,						
		0,						
		0,						
		0,						
		0,						
		0,						
		0,						
		0,						
		0,						
		0,						
		0,						

17A ✓