





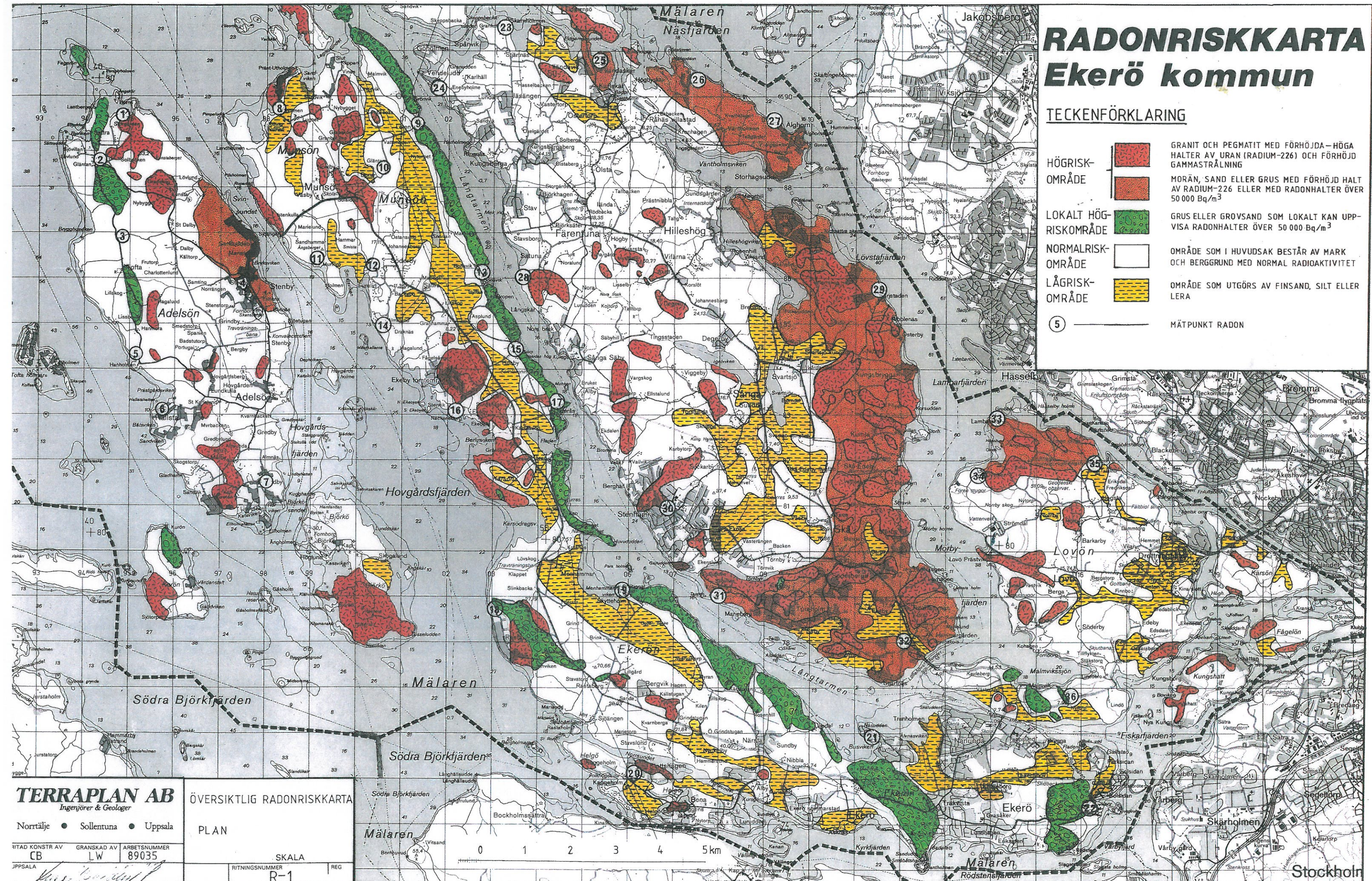


RADONRISKKARTA

Ekerö kommun

TECKENFÖRKLARING

-  GRANIT OCH PEGMATIT MED FÖRHÖJDA-HÖGA HALTER AV URAN (RADIUM-226) OCH FÖRHÖJD GAMMASTRÄLNING
-  MORÄN, SAND ELLER GRUS MED FÖRHÖJD HALT AV RADIUM-226 ELLER MED RADONHALTER ÖVER 50 000 Bq/m³
-  LOKALT HÖGRISKOMRÅDE
GRUS ELLER GROVSAND SOM LOKALT KAN UPPVISA RADONHALTER ÖVER 50 000 Bq/m³
-  NORMALRISKOMRÅDE
OMRÅDE SOM I HUVUDSAK BESTÅR AV MARK OCH BERGRUND MED NORMAL RADIOAKTIVITET
-  LÅGRISKOMRÅDE
OMRÅDE SOM UTGÖRS AV FINSAND, SILT ELLER LERA
-  MÄTPUNKT RADON



TERRAPLAN AB
Ingenjörer & Geologer

Norrtälje • Sollentuna • Uppsala

TITAD KONSTR AV CB GRANSKAD AV LW ARBETSNUMMER 89035

JPPSALA

ÖVERSIKTLIG RADONRISKKARTA

PLAN

SKALA

RITINGSNUMMER R-1

REG



Stockholm