

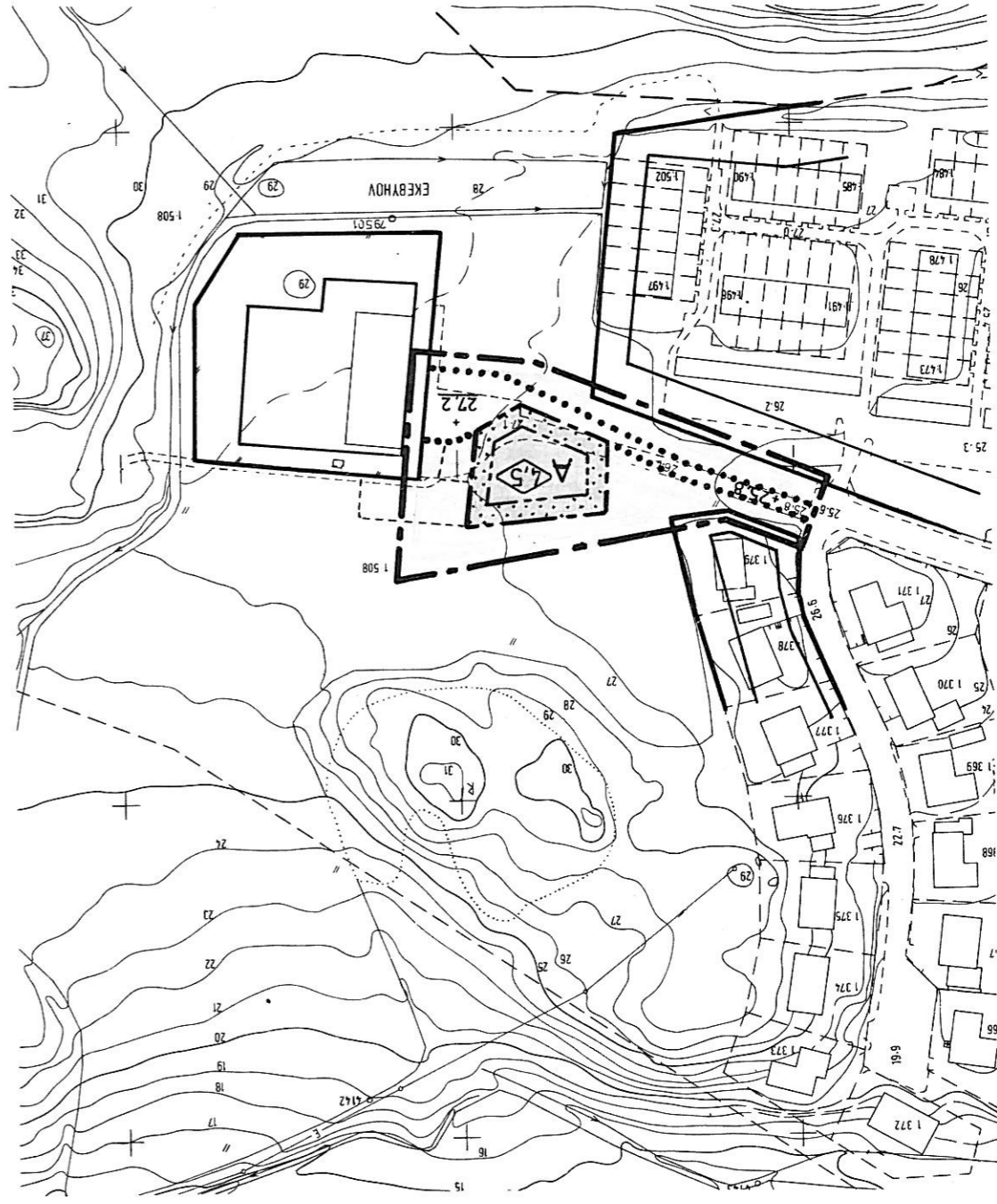
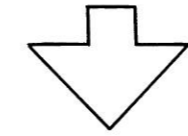
FÖRSLAG TILL ÄNDRING AV BYGGNADSPLAN
FÖR DEL AV
VÄSBY EKEBYHOVSOMRÅDET
(TILLBYGGNAD KNALLEBORGS BARNSTUGA)

I EKERÖ KOMMUN, STOCKHOLMS LÄN
UPPRÄTTAT INOM EKERÖ STADSARKITEKTONTOR
I NOVEMBER 1979

SONJA ELIASSON
STADSARKITEKT
KERSTIN ÖRTENGREN
PLANINGENJÖR

FASTSTÄLLD 1980-09-18

- BETECKNINGAR**
- GRUNDKARTÄ
FASTIGHETSGRÄNS ---
VÄG - - - - -
BYGGNAD []
FORNLÄMNING [R]
DIKE [←]
NIVÅKURVOR [~]
RUTNÄTSPUNKT []
POLYGONPUNKT []
REGISTERNUMMER FÖR FASTIGHET 1:379
AVVÄGD VÄGHÖJD 25:6
- BYGGNADSPLANEKARTÄ
A GRÄNSBETECKNINGAR
BYGGNADSPLANEGRÄNS BELÄGEN 3M UTANFÖR FASTSTÄLLESEOMRÅDET
GÄLLANDE OMRÅDESGRÄNS AVSEDD ATT BEHÅLLAS
GÄLLANDE BESTÄMMELSEGRÄNS AVSEDD ATT BEHÅLLAS
OMRÅDESGRÄNS FRÅN VILKEN MINDRE AVVIKELSER I VISSA FALL FÅR GÖRAS
BESTÄMMELSEGRÄNS
B OMRÅDESBETECKNINGAR
ALLMÄN PLATS []
VÄGMARK []
PARK ELLER PLANTERING []
BYGGNADSMARK []
OMRÅDE FÖR ALLMÄNT ÄNDAMÅL []
C ÖVRIGA BETECKNINGAR AVSEDDA ATT FASTSTÄLLAS
MARK SOM INTE FÅR BEBYGGAS []
BYGGNADSHÖJD [0.0]
GÄLLANDE VÄGHÖJD AVSEDD ATT BEHÅLLAS + 00.0
VÄGHÖJD + 00.0
D ILLUSTRATIONER OCH HÄNVISNINGAR
ILLUSTRATIONSLINJE - - - - -



Antaget enligt kommunfullmäktiges
beslut
/Carin Ackeberg/
Kommunsekr.

SKALA 1:2000
10 0 10 20 30 40 50 100 150 200 250 M

Grundkartan upprättad fotogrammetriskt
år 1977 av Fotogrammetribyrån AB.
Fastighetsredovisning aktuell i oktober
1978. Reviderad avseende fastigheten
Ekebyhov 1:508.
Lars Kronlund
Lars Kronlund
Mätningingenjör